

DISPOSITIF DE PRÉPROFESSIONNALISATION PAR L'ENTREPRENEURIAT COOPÉRATIF

De la sensibilisation à la mise en application

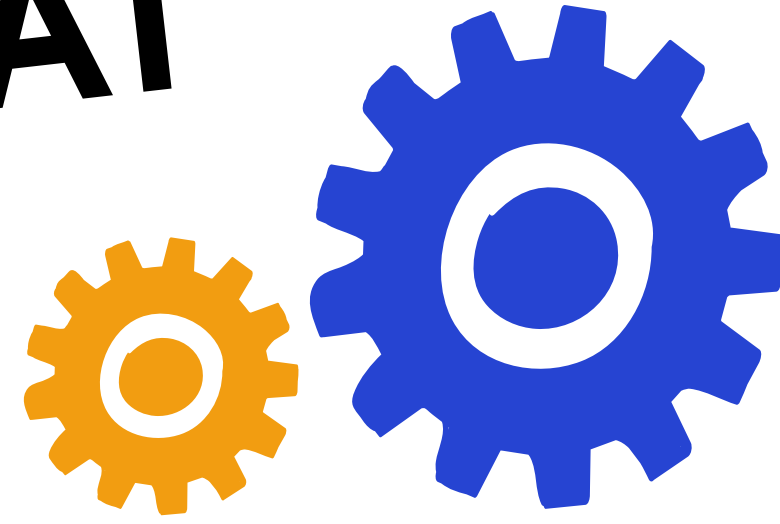


SCUIO-IP
2022

UNIVERSITÉ
PARIS8
VINCENNES-SAINT-DENIS

uPOL
UNIVERSITÉ
PARIS LUMIÈRES

L'ENTREPRENEURIAT COOPÉRATIF - CONTEXTE



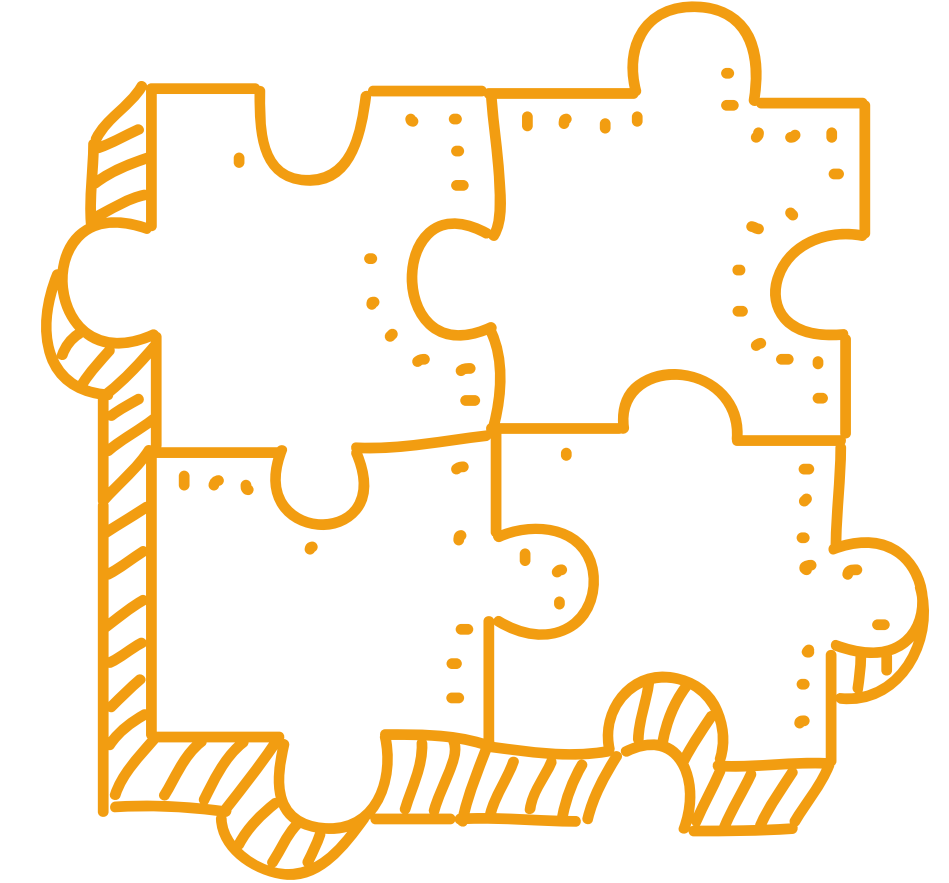
Juillet 2017 : AMI du MESRI pour favoriser l'insertion professionnelle des étudiants et jeunes diplômés en ALL-SHS (UPL - UP8 - Nanterre)

OBJECTIF :

- Valoriser les diplômés en ALL-SHS et leurs compétences ;
- Renforcer la confiance des étudiants;
- Améliorer l'identification de leurs compétences et leur visibilité.

« Les diplômés en ALL-SHS ont des compétences indispensables pour les métiers de demain, mais souffrent d'un manque de confiance et de reconnaissance de celles-ci. Les organisations, tout comme l'opinion publique, méconnaissent souvent la plus-value des compétences des diplômés ALL-SHS ».

DISPOSITIF DE PRÉPROFESSIONNALISATION PAR L'ENTREPRENEURIAT COOPÉRATIF - C'EST QUOI?

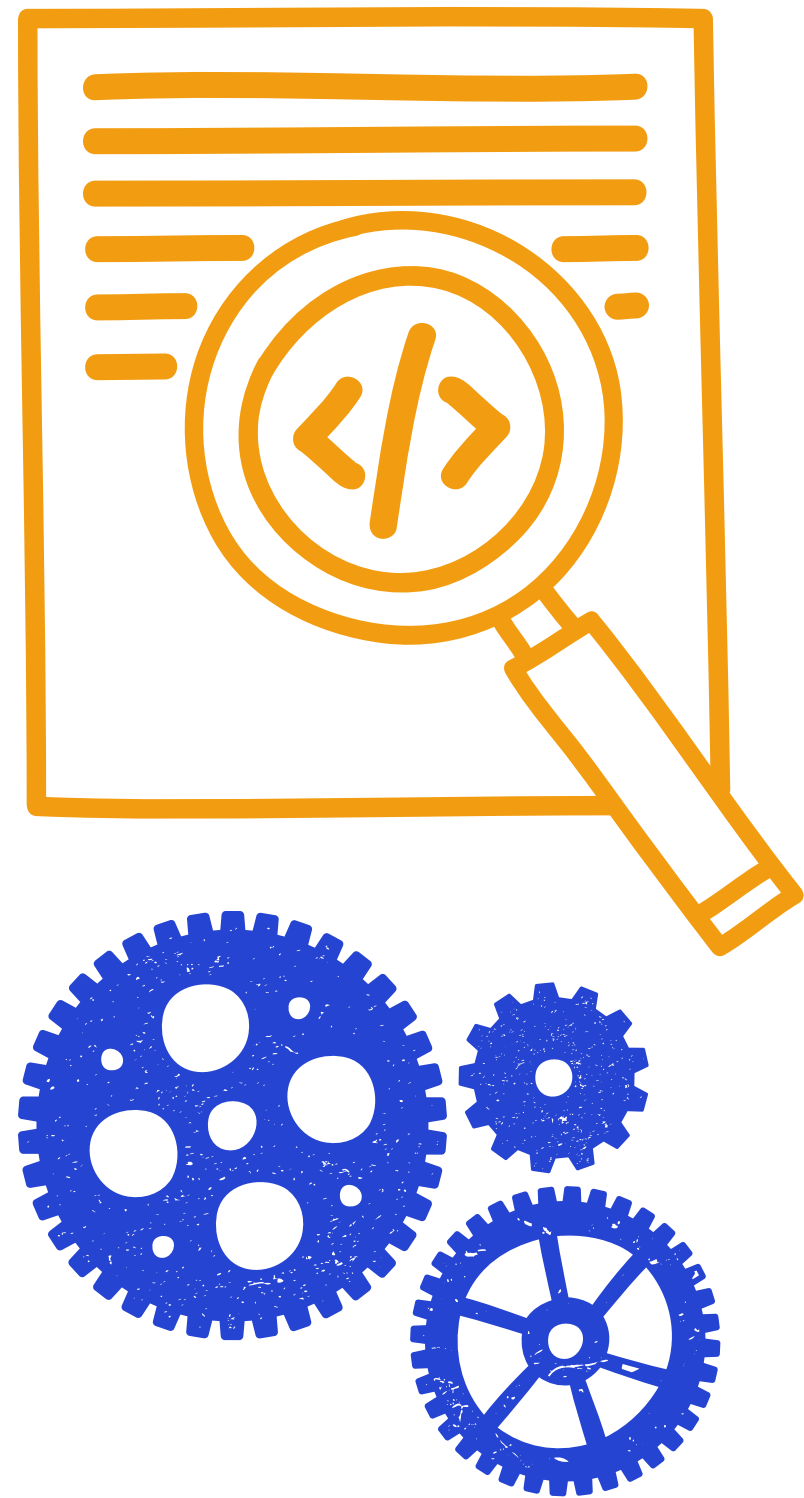


IL PERMET DE :

- Développer un nouvel environnement de valorisation des compétences des étudiants, contribuant in fine à la promotion des formations de l'Université.
- Offrir aux étudiants un terrain inédit d'expérimentation de leurs compétences professionnelles dans un cadre bienveillant et sécurisant.
- Proposer de nouveaux liens avec le territoire et ses acteurs socio-économiques.
- Permettre aux étudiants d'être rémunérés par l'intermédiaire de la création de leur propre activité individuelle et/ou collective

Un dispositif pérenne et innovant qui propose 3 déclinaisons progressives, actions allant de la sensibilisation à l'expérimentation pour finir par la mise en application.

DISPOSITIF DE PRÉPROFESSIONNALISATION PAR L'ENTREPRENEURIAT COOPÉRATIF - OBJECTIFS GÉNÉRAUX



- Mise en application des compétences et des savoirs transmis aux étudiants par l'Université
- Intégration de la pédagogie par projet au sein des formations, de la licence au doctorat
- Valorisation des compétences opérationnelles, notamment des étudiants ALL-SHS auprès des acteurs socio-économiques et des recruteurs
- Création d'une interface avec les besoins des acteurs sociaux économiques (composantes et services de l'Université, entreprises TPE PME, grands groupes, associations, collectivités locales)

DISPOSITIF DE PRÉPROFESSIONNALISATION PAR L'ENTREPRENEURIAT COOPÉRATIF - COMMENT ?



SENSIBILISATION

EC 1
IDÉE - 1
PROJET

EXPÉRIMENTATION

COOP'
EN 8

APPLICATION

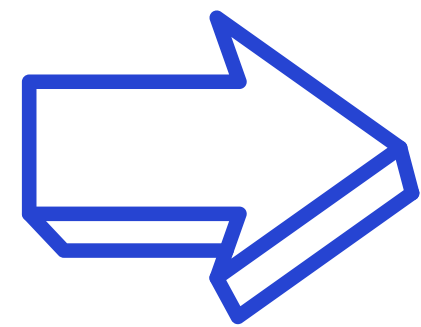
JUNIOR
COOP'

SUITES POSSIBLES

VERS
I-ENGAGE,
PÉPITE
PON

DISPOSITIF DE PRÉPROFESSIONNALISATION PAR L'ENTREPRENEURIAT COOPÉRATIF - LA SENSIBILISATION

- L'EC « 1 idée 1 projet » : pour les étudiants de licence dans le cadre du NCU So Skilled.



Atelier intensif de travail en groupe sur un projet fictif de création de coopérative.





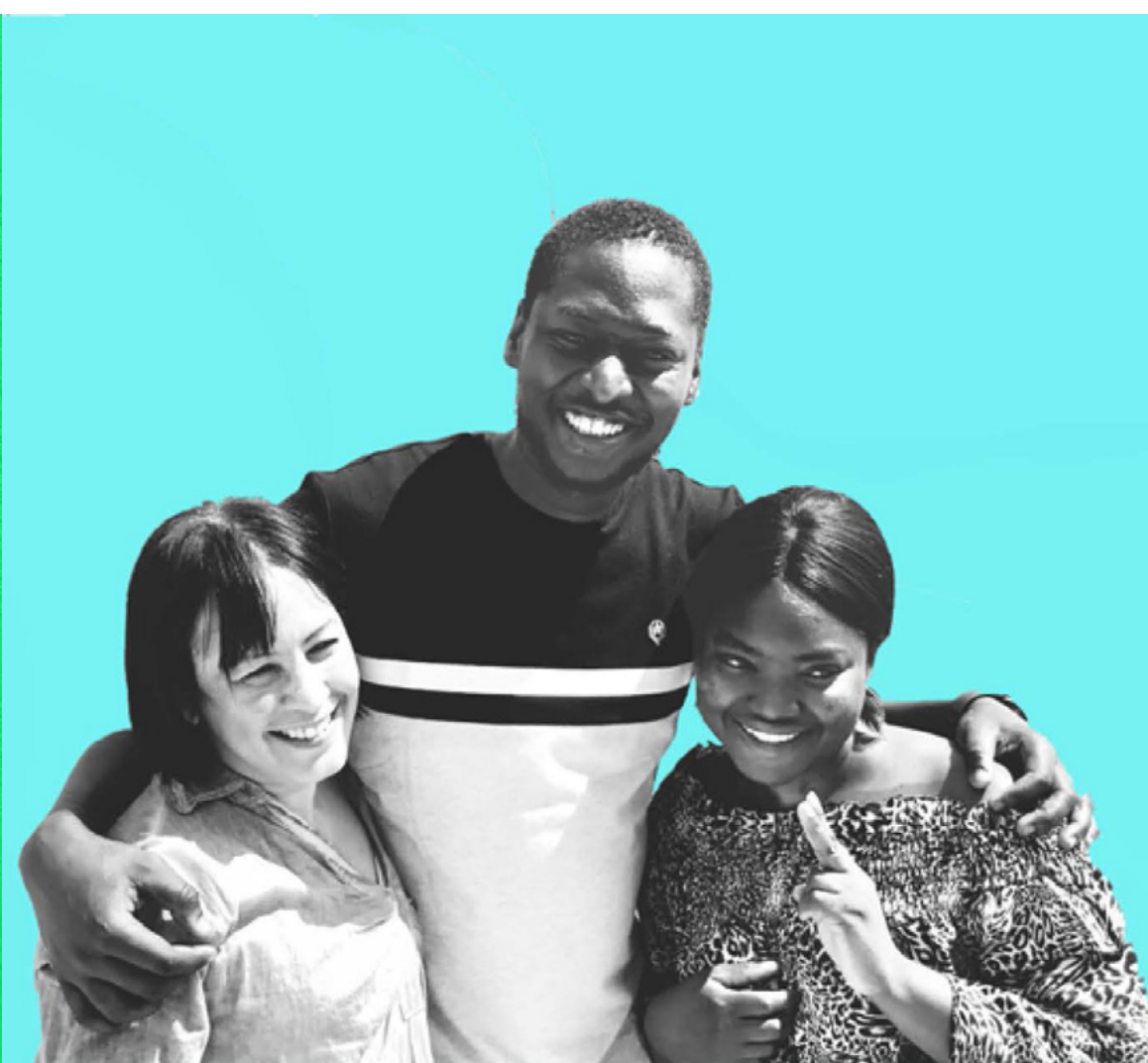
DISPOSITIF DE PRÉPROFESSIONNALISATION PAR L'ENTREPRENEURIAT COOPÉRATIF - L'EXPÉRIMENTATION



● LA COOPÉRATIVE ÉTUDIANTE ÉPHÉMÈRE, COOP'EN 8

Depuis 2018, chaque année, une quinzaine d'étudiants autogèrent une entreprise collective et coopérative pendant 3 mois et développent des activités économiques individuelles ou collectives (jusqu'à la réalisation et la facturation de ces prestations).

Édition 2021



COOP'EN 8 VERBATIMS

« J'ai des compétences rédactionnelles et ça m'a beaucoup aidé surtout pour la mission. Ça m'a beaucoup aidé pour écrire des articles, réaliser des sondages, aller questionner, trouver des réponses. (...) Ce que j'ai découvert d'autre, c'est ma capacité à travailler en groupe. A la fois dans le collectif et dans ma mission.(...) ça m'a beaucoup aidé parce qu'avant, j'avais une idée plus restreinte de ce que je pouvais et savais faire. »

Un étudiant-coopérateur en 2021, en master de littérature française

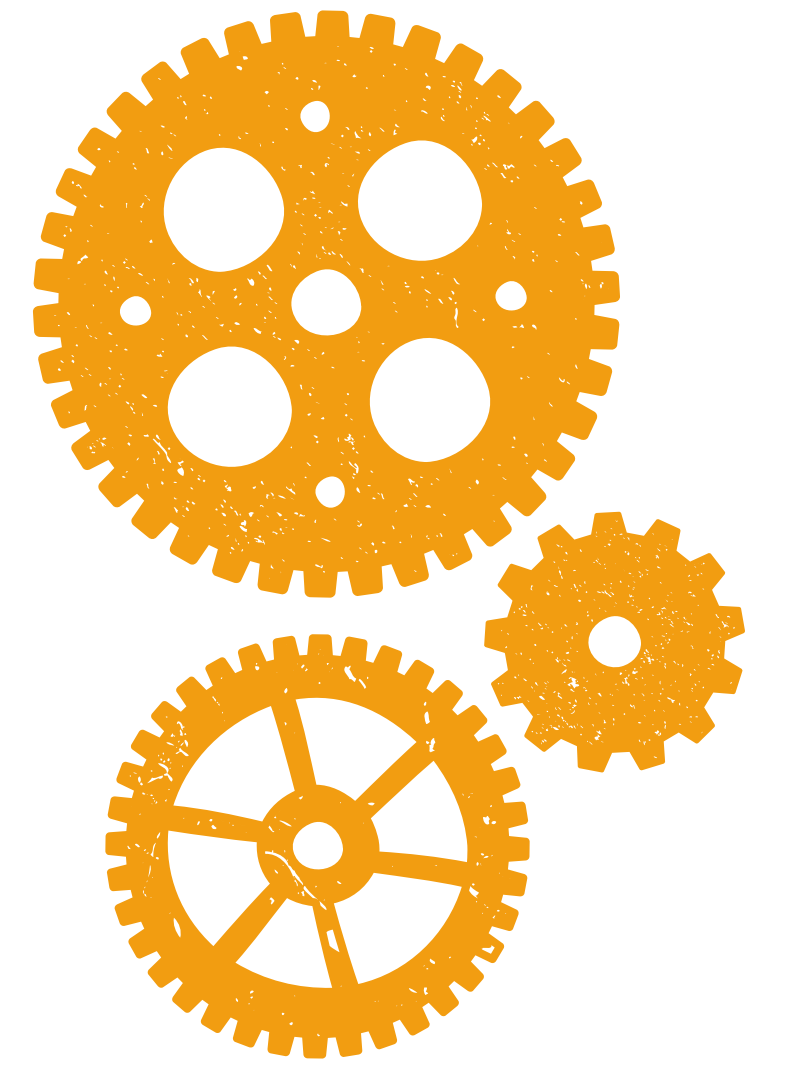
« Je suis fière de moi... Avant, je ne me faisais pas confiance, j'avais du mal à m'intégrer dans des groupes, ...j'ai appris avec Coop'en 8 à me faire confiance. Je peux me débrouiller toute seule. [...] C'est un rêve de faire sa propre boîte. »

Une étudiante-coopératrice en 2018

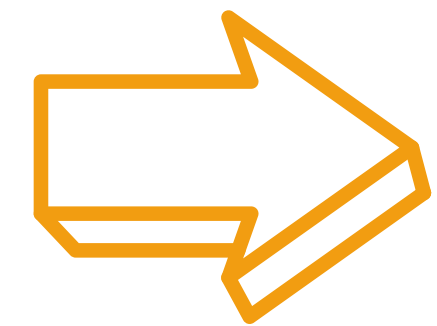
« Personne ne m'aurait donné une opportunité comme je l'ai eu... C'est la possibilité de s'expérimenter dans la vie pratique, expérimenter vraiment ce qu'est travailler. Une chose est de faire un stage, une autre est de travailler dans une coopérative. Tu as beaucoup plus d'autonomie, de force de décision, c'est que du bénéfice. Pour grandir, pour avoir une vraie expérience professionnelle et pas un simple stage... »

Une étudiante-coopératrice 2019

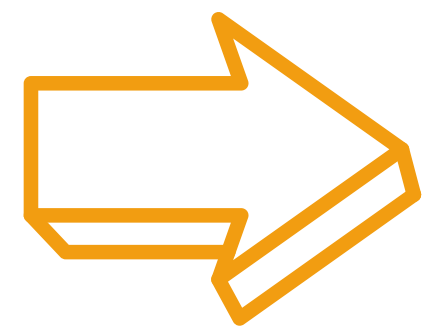
DISPOSITIF DE PRÉPROFESSIONNALISATION PAR L'ENTREPRENEURIAT COOPÉRATIF - L'APPLICATION



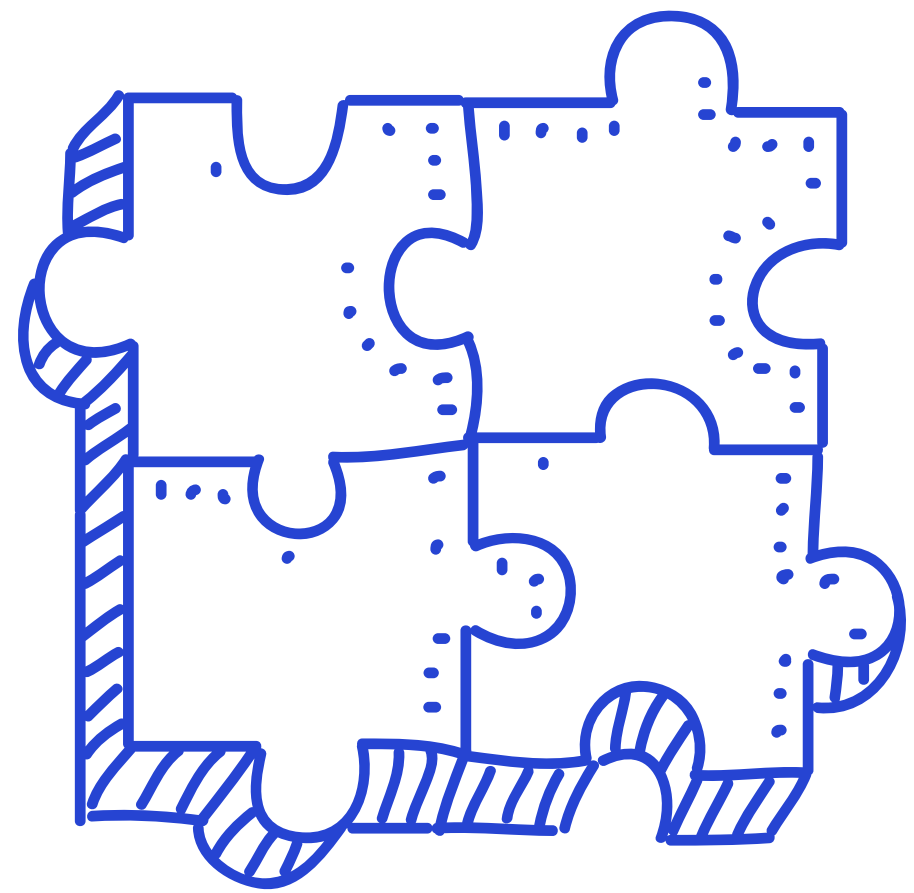
LA JUNIOR COOPÉRATIVE



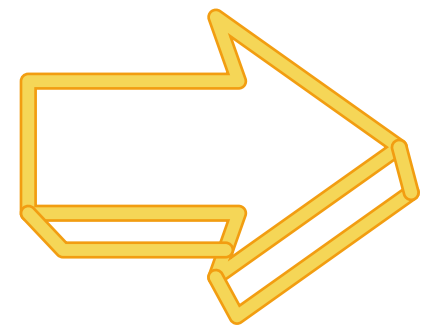
Accueille tout au long de l'année des prestations de production et de services proposées et portées par les étudiants, ou émanant des formations de l'Université.



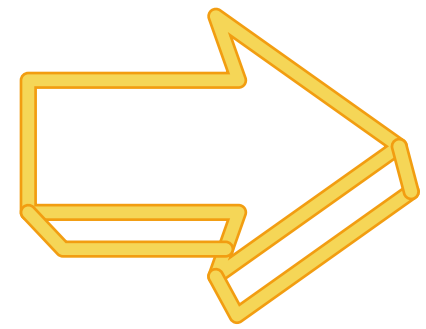
Missions tarifées, jugées trop peu académiques ou trop complexes pour les intégrer aux projets tuteurés des formations ou aux activités des laboratoires de recherche



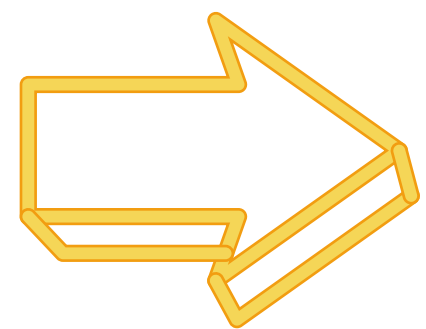
DISPOSITIF DE PRÉPROFESSIONNALISATION PAR L'ENTREPRENEURIAT COOPÉRATIF - ACTIONS COMPLÉMENTAIRES



Le Réseau d'échanges et d'entraides interuniversitaire autour des projets coopératifs, créé depuis la rentrée 2021 avec une 10zaine d'universités porteuses de projets de coopératives (passés, en cours ou à venir)



Un projet de recherche postdoctorale pour accompagner l'ensemble de la mise en œuvre du dispositif (évaluation permanente ; ajustements nécessaires ; valorisation du dispositif au sein de la communauté universitaire et hors les murs).



Un partenariat avec les écoles doctorales et la valorisation de la recherche a été entamé dès la conception de ce dispositif.

DISPOSITIF DE PRÉPROFESSIONNALISATION PAR L'ENTREPRENEURIAT COOPÉRATIF - LES PARTENAIRES DÉJÀ IMPLIQUÉS



Pôle Étudiant Pour l'Innovation,
le Transfert, l'Entrepreneuriat
Paris Ouest Nord

Coopaname
faire société

SMart

coopérative d'accompagnement
et de gestion de projets créatifs



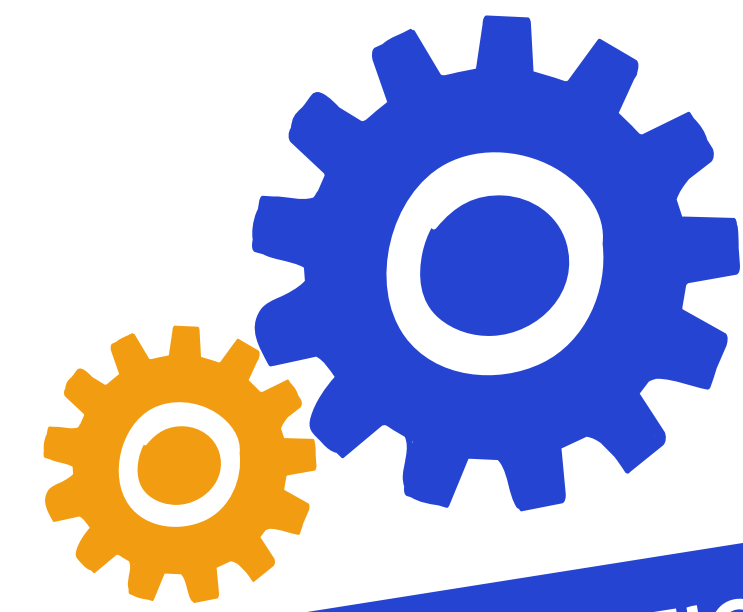
COOPETIC
ENTREPRISE A CAPITAL HUMAIN

PEPITE PON - Pôle
Étudiant Pour l'Innovation,
le Transfert et
l'Entrepreneuriat Paris
Ouest Nord

SMart FR - Coopérative
d'accompagnement de
projets créatifs

Coopaname - Coopérative
d'activités et d'emplois (CAE)

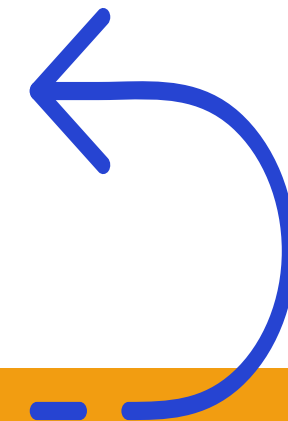
Coopétic Recherche -
Coopérative d'activités et
d'emplois (CAE) spécialisée
dans la recherche



DISPOSITIF DE PRÉPROFESSIONNALISATION PAR L'ENTREPRENEURIAT COOPÉRATIF - ORGANIGRAMME

PILOTAGE POLITIQUE

Vice-présidence de la commission de la formation et de la vie universitaire (CFVU)
Vice-présidence thématique
« Responsabilité et innovation durables, sociales et solidaires »
Vice-présidence Aide à la réussite étudiante
Vice-présidence étudiante
SCUIO-IP



PILOTAGE STRATÉGIQUE ET OPÉRATIONNEL

SCUIO-IP
Chargée de projet
Post-doc
ASI dispositif ESS

RESSOURCES MOBILISABLES

EXPERTS INTERNES À L'UNIVERSITÉ

La coordination des ED
La valorisation de la recherche
Les Formations
Le CNIS

PARTENAIRES ÉCO SPÉCIALISÉS

Coopaname
SMart FR
Pépité PON
La Fabrique Coopérative
Le PHARES
I-Engage

EXPERTS SCIENTIFIQUES

Groupe CoopEEC
Chercheurs et enseignants-chercheurs

GRUPE RÉFLEXIF

Étudiants
Acteurs socio-éco
Acteurs coopératifs
Membres du réseau d'acteurs coopératifs interuniversitaires
Chercheurs et enseignants-chercheurs

EXPÉRIENCES EXISTANTES

Coop'en 8
SCIC B323 (Université de Poitiers)
CJM du PHARES
UNIVERSCIC (Université de Montpellier)
Coopine (Université de Marne la Vallée)
Kpa-Cité La Rochelle
ESS Cargo

Élodie Ros
Chargée de projet insertion professionnelle
et innovation

Chercheuse post-doctorale
Service orientation - insertion professionnelle (SCUIO-IP)

Université Paris 8, 2 rue de la Liberté - 93200 Saint-Denis

Contact :

elodie.ros02@univ-paris8.fr
07-83-63-25-07



SCUIO-IP
2022

UNIVERSITÉ
PARIS8
VINCENNES-SAINT-DENIS

upol
UNIVERSITÉ
PARIS LUMIÈRES